

Согласовано	

Инв. № дубл.	
Подп. и дата	
Инв. № подл.	

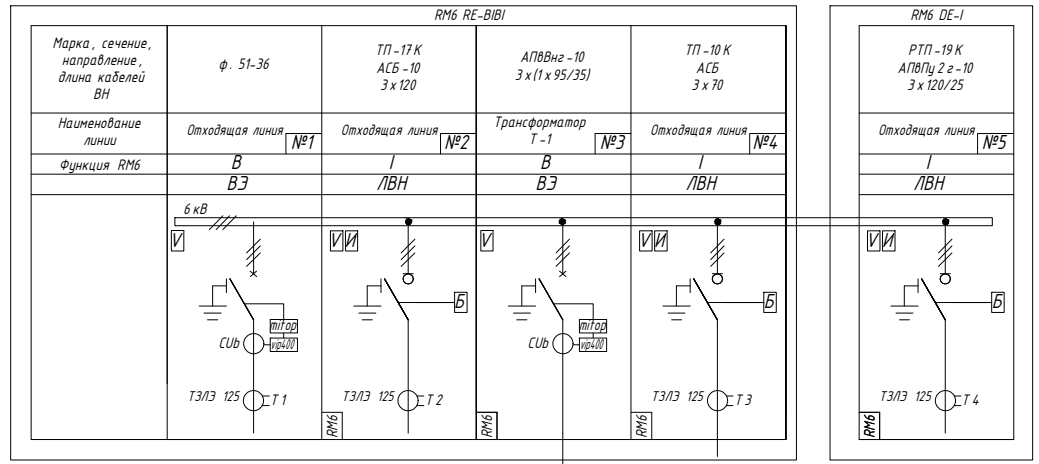
Поз.	Обозначение	Наименование	Кол.	Примечание
1	ТМГ 11 400 кВА -У16 ±2х2.5%/0.4 кВ, Δ/У-11	Трансформатор силовой 3-х фазный, масляный, герметичный	1	ЗАО "Группа компаний" "Электротрим"-ТМ Самара
2.1	RM6 RE-BIBI	Комплектное распределительное устройство 6-10 кВ, I ном=630 А (I, V)	1	1649 x 1140 x 710
2.2	RM6 DE-I	Комплектное распределительное устройство 6-10 кВ, I ном=630 А (I)	1	532 x 1140 x 710
3	УВР	Устройство вводно - распределительное для БКТП	1 компл.	
3.1		Шкаф вводной	1	600 x 2100 x 600
3.2		Шкаф линейно - секционный	1	1200 x 2100 x 600
4	ШСН	Шкаф собственных нужд	1	
5	ШУ	Шкаф учета	1	
6	ППКУОП	Прибор приемно - контрольный и управления охранно - пожарный	1	см. примечания п.15
7	ШЗС	Шкаф земляной сигнализации	1	
8	ШПД	Шкаф передачи данных	1	
9.1, 9.2	SQH1, SQH2	Выключатель концевой (ВПК 2111)	2	см. примечания п.21
10		Электроконвектор 1500 Вт	1	
11		Защитное ограждение для трансформатора (деревянный барьер с плакатом "Стоп! Напряжение")	1	
12		Ящик с песком и совковой лопатой (совком)	2	
13		Термометр воздушный наружный	1	

Наименование	Кол. шт.	Примечание
Модуль 1	1	6100 x 2700 x 3000
Модуль нижний 1	1	5980 x 2580 x 1920

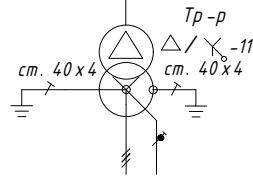
Привязан:			
Привязал			
Проверил			
Н.контр.			
Инв. №		Подпись	Дата

714						Адрес объекта :		
Изм.	Кол.	Лист	№ док.	Подпись	Дата	БКТП 400 кВА 6/0,4 кВ		
Исполнил	Голубев	Петров			20.02.19			
						Стадия	Лист	Листов
						Р	1	
Компоновка оборудования						ООО "ЭТИ Групп" г. Санкт -Петербург		

РУ 6 кВ



Номинальный ток 630 А  
 Номинальная мощность на 6 кВ - 6540 кВА  
 Максимальное рабочее напряжение - 24 кВ



в сх. РУ 0,4 кВ

Условно-графические обозначения:

- распределитель
- токовое реле VIP4.00
- трансформатор тока с датчиком СUb (в ячейке RM6 с функцией В)
- указатель прохождения тока короткого замыкания (УТКЗ)
- индикатор напряжения
- блок из 4-х вспомогательных контактов (2НО+2НЗ) и 1-го вспомогательного контакта (ON/OFF)

Привязан:

Привязал			
Проверил			
Н.контр.			
Инв. №		Подпись	Дата

Адрес объекта:

Изм.	Кол.	Лист	№ док.	Подпись	Дата	БКТП 400 кВА 6/0,4 кВ	Стадия	Лист	Листов
		714					Р	2	
Исполнил	ГИП	Нечушкин	Петров		20.02.19	Схема электрическая принципиальная однолинейная РУ 6 кВ.	ООО "ЭТИ Групп" г. Санкт-Петербург		

Инв. № дубл.

Подп. и дата

Инв. № подл.

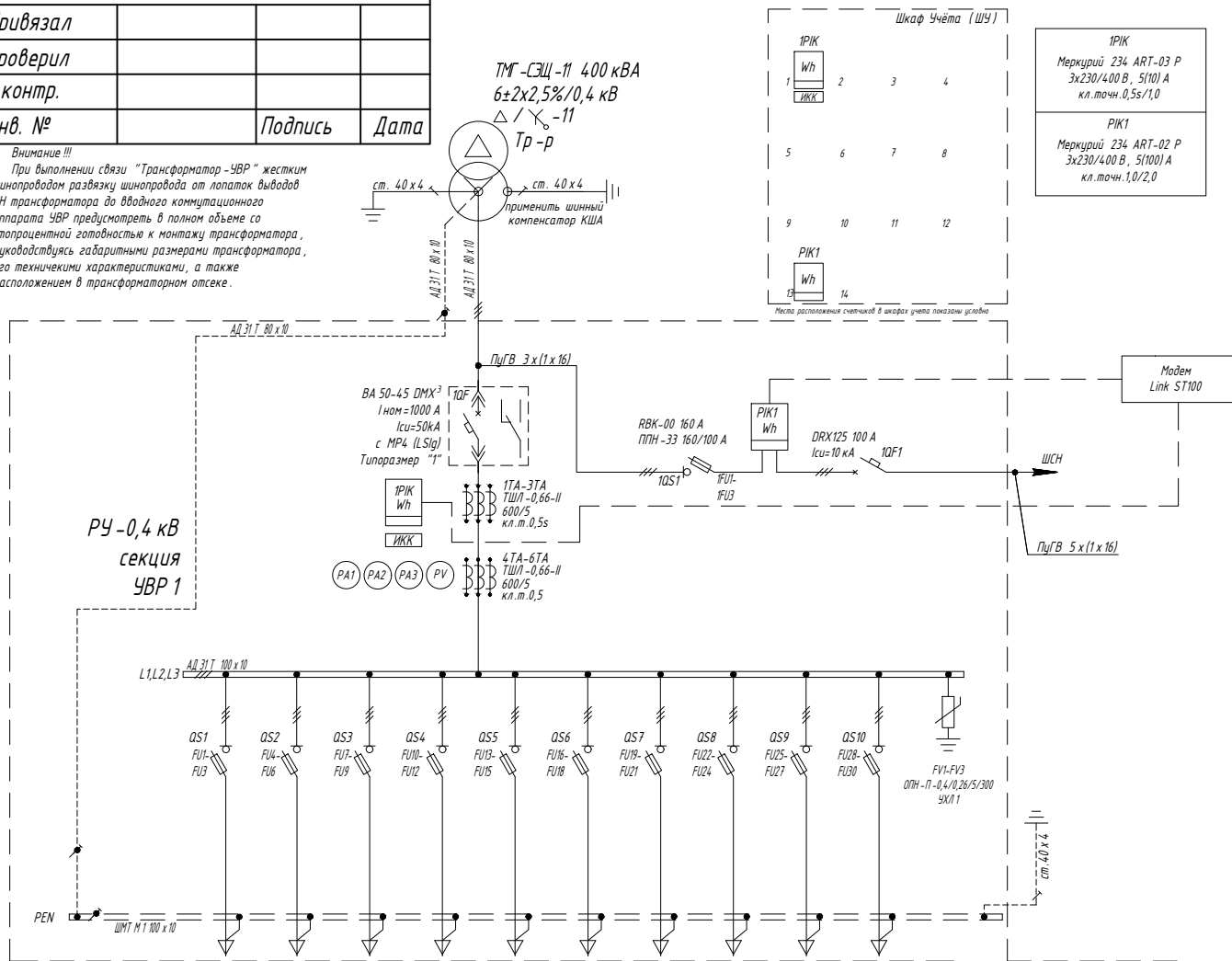
Привязан:

Привязал			
Проверил			
Н.контр.			
Инв. №		Подпись	Дата

Внимание!!!

При выполнении связи "Трансформатор - УВР" жестким шинопроводом развязку шинопровода от лопаток выводов НН трансформатора до вводного коммутационного аппарата ЧВР предусмотреть в полном объеме со стопроцентной готовностью к монтажу трансформатора, руководствуясь габаритными размерами трансформатора, его техническими характеристиками, а также расположением в трансформаторном отсеке.

ТМ-СЭЦ -11 400 кВА  
6±2х2,5%/0,4 кВ  
Δ / Y -11  
Тр-р



№ линии	1	2	3	4	5	6	7	8	9	10
Наименование аппарата защиты	ARS-3-1 -ТМ2	ARS-3-1 -ТМ2	ARS-3-1 -ТМ2	ARS-3-1 -ТМ2	ARS-3-1 -ТМ2	ARS-3-1 -ТМ2	ARS-3-1 -ТМ2	ARS-3-1 -ТМ2	ARS-3-1 -ТМ2	ARS-3-1 -ТМ2
Расчетный ток линии, А	-	-	-	-	-	-	-	-	-	-
Ток в авар. режиме, А	-	-	-	-	-	-	-	-	-	-
Номинальный ток, А	630	630	630	630	630	630	630	630	630	630
	Ток уставки расцепителя, А	100	160	250	200	200	160	125	100	100
Блок контроля и управления	-	-	-	-	-	-	-	-	-	-
Номиналы трансформаторов тока, А	-	-	-	-	-	-	-	-	-	-
Назначение линии	Рез.	ФГУП "УССТ" №3 при спецстрое России	Баня, гараж ООО "Аква Парк Вост" гараж №1	Школьная 5 (д. / с №32); Школьная 7 (гостиница); Лен ш. 8 (ЛН авар.)	Моловчаная 1,3,5,7,9 (Мол. 9 Партия) / 1000 "Невашизм Маг"	ул Школьная д.3, д.1 д.6,8,10,14, Магазины №1 д. 12 000 "Невашизм"	ул Школьная д.3, д.1 (МОУДОД) "Козьмодемьянская (ШШ)" ул. Ивалова д.3	Комплет образования, д.1 Комплет образования "ДРШ"	Рез.	Рез.
Марка, сечение, направление, длина КЛ		АВВБГ 3х185+1х95 L=300 м	АСБ 3х70+1х35 L=250 м	АСБ 3х50+1х25 L=450 м	СБ 4х50 L=350 м	СБ 4х50+1х25 L=350 м	СБ 3х50+1х25 L=250 м			ПлГВ 4х(3х(1х16))
Наименование шкафа ЧВР										линейный шкаф

Примечания:

- Вольтметр установить через переключатель кулачковый АРАТОР 4Г10-66-У.
- Для организации учета электроэнергии на отходящих линиях 0,4 кВ в шкафу учета предусмотрены места для установки счетчиков электроэнергии и ИКК, а в шкафах ЧВР предусмотрены места для установки трансформаторов тока с классом точности 0,5s производства Sigstog Gbir (Испания).
- В месте контактного соединения алюминиевой и медной шины выполнить лужение медной шины.
- Строительная часть и ошиновка ТП должны предусматривать возможность установки силовых трансформаторов мощностью 1000 кВА.

Адрес объекта :

714

Изм.	Кол.	Лист	№ док.	Подпись	Дата
Исполнил	Нечушкин				19.02.19
ГИП	Петров				19.02.19

БКТП 400 кВА 6/0,4 кВ

Стадия	Лист	Листов
Р	3	

Схема электрическая принципиальная  
однолинейная РУНН 0,4 кВ

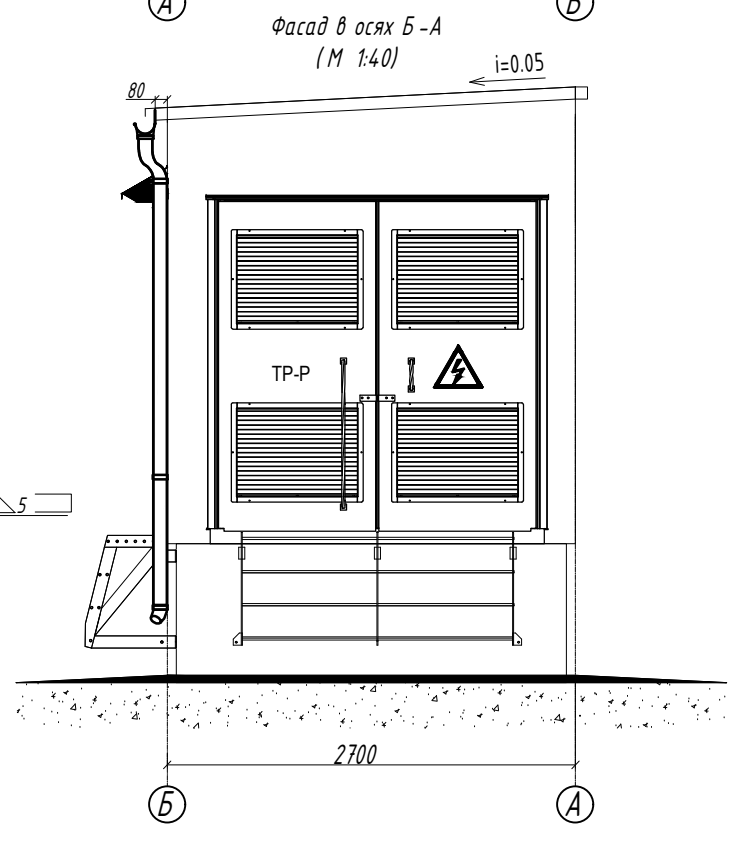
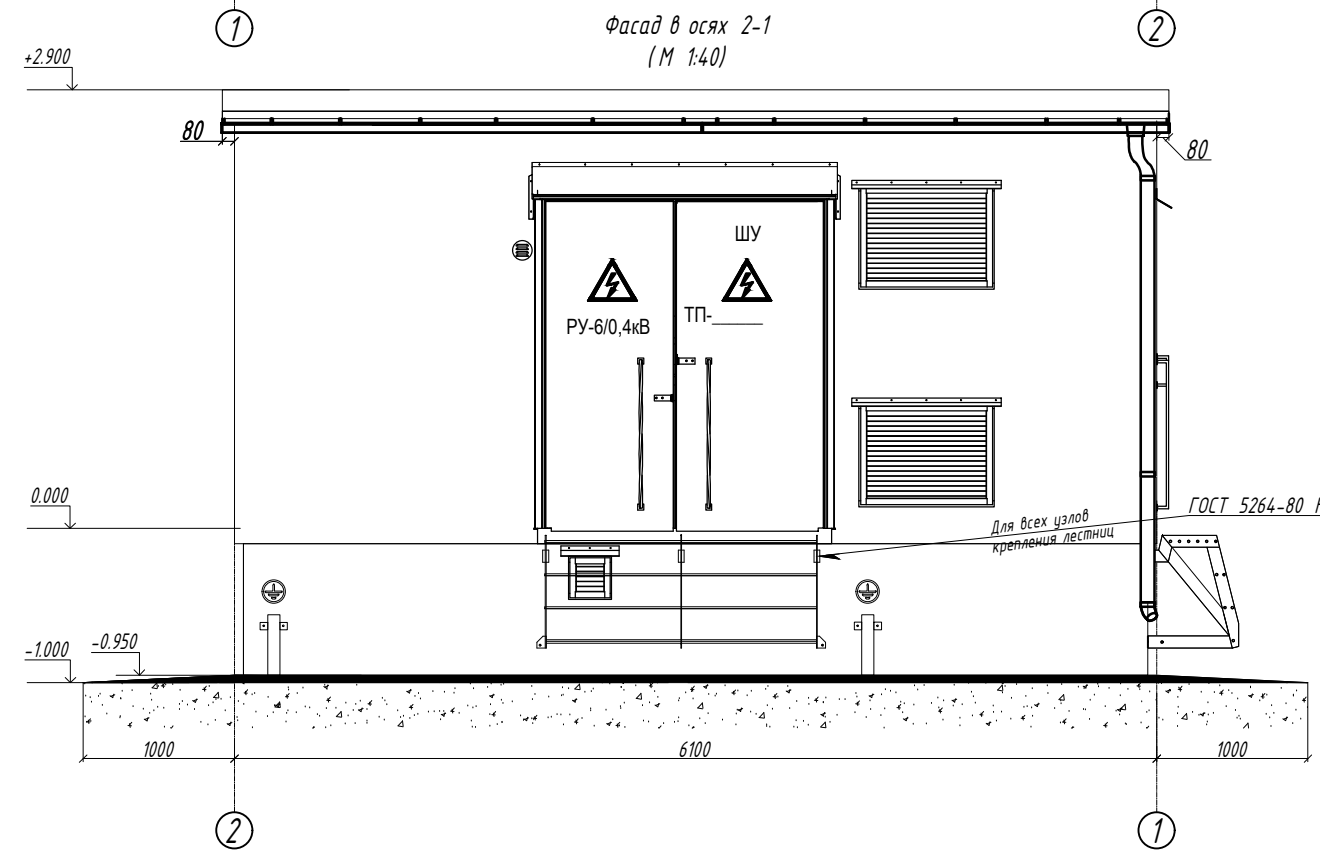
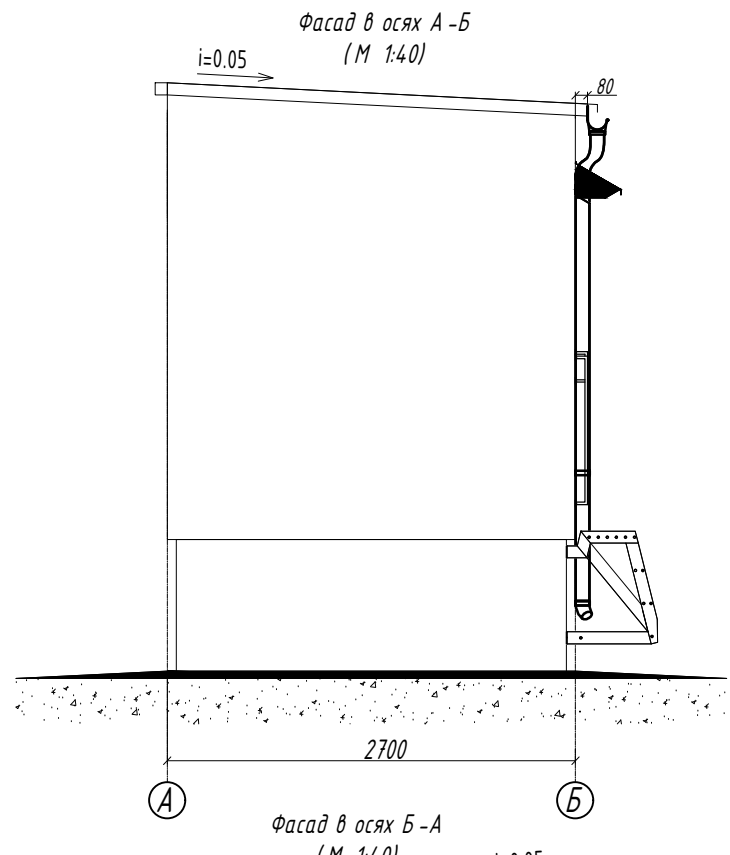
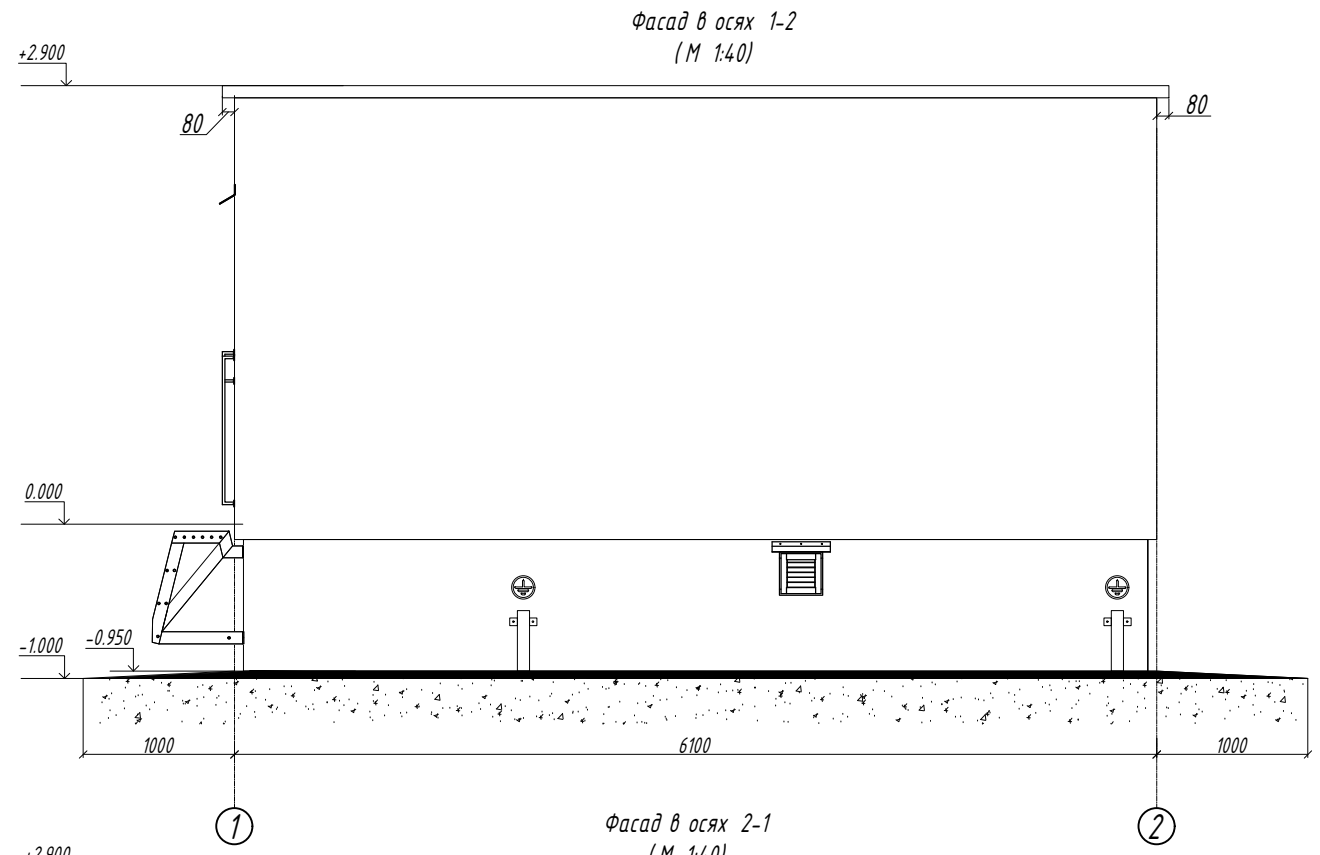
ООО "ЭТИ Групп"  
г. Санкт -Петербург

Инв. № дубл.

Подп. и дата

Инв. № подл.

Согласовано  
 Инв. № дубл.  
 Подп. и дата  
 Инв. № подл.



- Примечание:**
- БКТП изготавливается из железобетонных сборных конструкций.
  - Все металлоконструкции грунтуются специальным антикоррозийным покрытием.
  - Кровля двухскатная, покрывается двумя слоями изопласта.
  - Для сбора и отвода воды с кровли БКТП используется малая водосточная система «Аквасистем» из стальных элементов.

**Привязан:**

Привязал			
Проверил			
Н.контр.			
Инв. №		Подпись	Дата

**Ведомость отделки фасада**

Поз. отделки	Наименование элемента фасада	Наименование материала отделки	Наименование и номер эталона цвета или образец колера	Примечание
1	Бетонные конструкции верхних модулей			
2	Бетонные конструкции нижних модулей			
3	Металлические конструкции			

Изм.	Кол.	Лист	№ док.	Подпись	Дата	Адрес объекта :	Стадия	Лист	Листов
Исполнил			714	Голубев	05.03.19	БКТП 400 кВА 6/0,4 кВ	Р	3	
ГИП				Петров	05.03.19				
Фасад в осях А-В, 1-2 и В-А, 2-1							ООО "ЭТИ Групп" г. Санкт-Петербург		