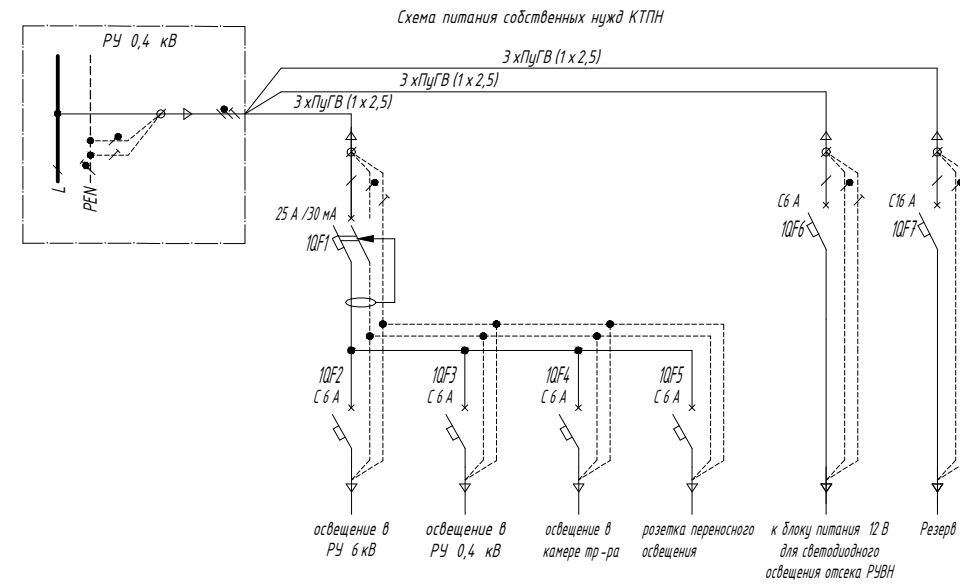
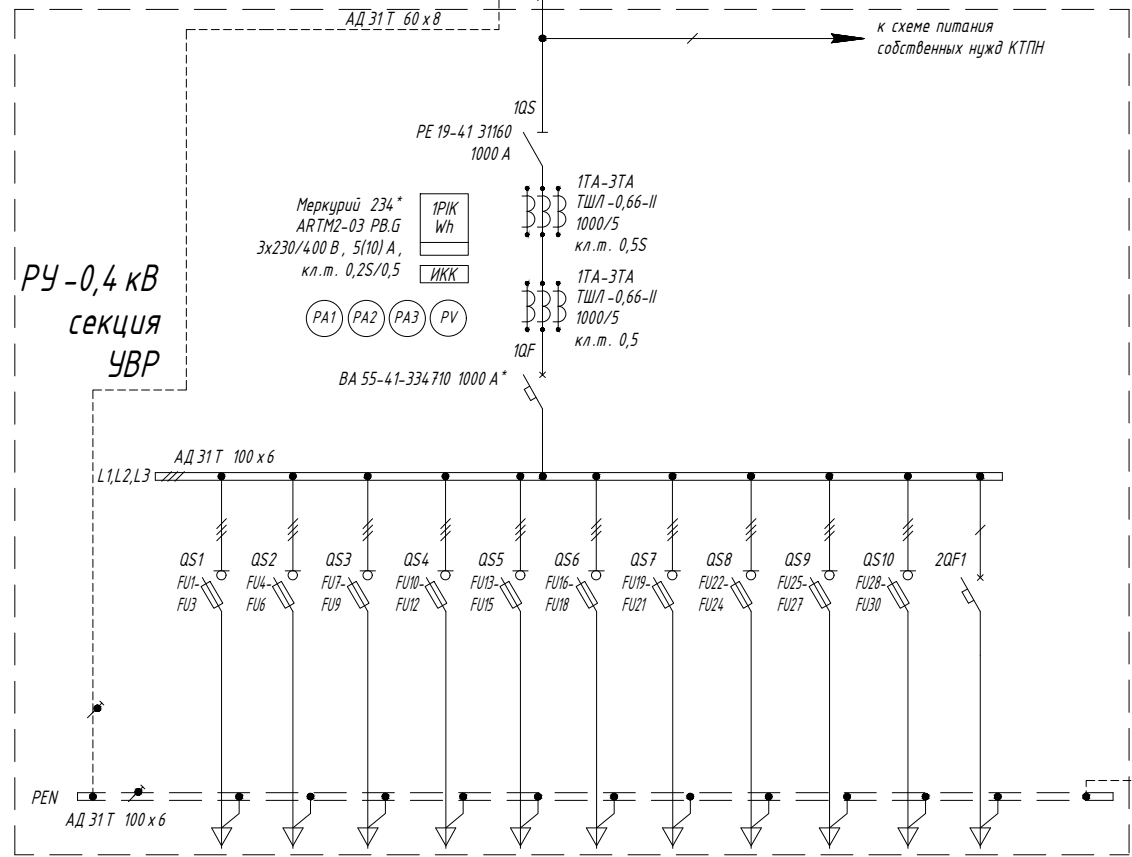
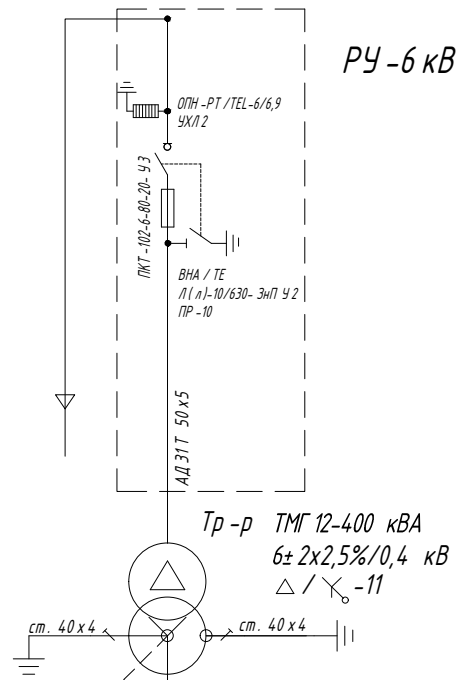


Номинальный ток 630 А
Номинальная мощность на 6 кВ - 6500 кВА



- Примечания:
- Оборудование помеченное "*" выбрано на основании исходных данных заказчика.
 - Вольтметр установить через переключатель кулачковый АРАТОР 4Г10-66-У.

Привязан:			
Привязал			
Проверил			
Н.контр.			
Инв. №		Подпись	Дата

№ линии	1	2	3	4	5	6	7	8	9	10	11
Наименование аппарата защиты	ARS-3-1 -ТМ2/ППН 39	ARS-3-1 -ТМ2/ППН 39	ARS-3-1 -ТМ2	ARS-3-1 -ТМ2	ARS-3-1 -ТМ2	ARS-3-1 -ТМ2	ARS-3-1 -ТМ2	ARS-3-1 -ТМ2	ARS-3-1 -ТМ2	ARS-3-1 -ТМ2	ВА 47-29 хар-ка С
Расчетный ток линии, А											
	Номинальный ток, А	630	630	630	630	630	630	630	630	630	6
	Ток плавкой вставки (расцепителя), А	400	160								
	Блок контроля и управления										
Номиналы трансформаторов тока, А											
Назначение линии	ВРУ "РИО"	ВРУ "Прогресс"									Светофор
Марка, сечение, направление, длина КЛ											

710						Адрес объекта:			
Изм.	Кол.	Лист	№ док.	Подпись	Дата				
Исполнил	Нечушкин				15.02.19	КТПН -400 кВА 6/0,4 кВ	Стадия	Лист	Листов
ГИП	Петров				15.02.19		Р	2	
Схема электрическая принципиальная однолинейная РУ-0,4 кВ и РУ-6 кВ.							ООО "ЭТИ Групп" г. Санкт-Петербург		

Согласовано

Инв. № дубл.

Подп. и дата

Инв. № подл.